

Beck.

Die fest eingestellten Druckwächter.



Druckwächter 901

mit werkseitig fest eingestelltem Schaltdruck



Anwendungen

Fest eingestellter Druckwächter zur Überwachung des Über-, Unter- oder Differenzdrucks bei flüssigen und gasförmigen – auch aggressiven – Medien.

Sowohl Schalterpunkt als auch Schaltdifferenz werden nach Kundenvorgaben festgelegt.

Temperaturbereich

Umgebungstemperatur von -20°C bis 85°C .
 Mediumtemperatur bis 85°C oder 130°C je nach Material des Druckanschlusses und der Membran.

Membranwerkstoffe

Abhängig vom Medium NBR, Silikon, FKM (Viton®), EPDM.
 Für 901.30 Silikon, andere auf Anfrage.

Elektrische Schaltleistung

Angabe der Höchstwerte bei ohmscher Belastung

AgNi-Kontakte: 6 (1,5) A/250 VAC
 2 A/24 VDC
 Vergoldete Kontakte: 100 mA/24 VAC
 30 mA/24 VDC

Auf Anfrage können auch AgNi-Kontakte bis 10 A/250 VAC geliefert werden.

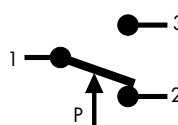
Elektrische Anschlüsse

AMP-Flachstecker 6,3 mm x 0,8 mm nach DIN 46244.

Kontaktanordnung

für 901.1x, 901.30,
 901.41, 901.51

nur für 901.2x



CE Konformität

jeweils abhängig von technischer Ausführung: Niederspannungsrichtlinie 2006/95/EC; RoHS-Richtlinie 2002/95/EC; ATEX-Richtlinie 94/9/EC; Baumuster geprüft durch TÜV Südwest.

Lebensdauer

Mindestens 10^6 Schaltspiele.

Dämpfung

Dämpfungsdüsen wahlweise mit 0,3/0,5/0,8 mm Durchmesser.

Zubehör

Verschiedene Befestigungswinkel und Schutzkappen mit IP 44, IP 54 und IP 65.

Einbaulage

Einbau in beliebiger Lage, bei Schalterpunkten unter 100 mbar jedoch anzugeben.

Druckanschluss

Typ	Schlauchstutzen			Gewindestutzen			
	5,0 mm	6,5 mm	10,0 mm	M10 x1	G1/8	G1/4	G1/2
901.1x	PA	PA, PPS	PA, PPS	PA, PVDF CuZn40, V ₂ A	PA, PVDF CuZn40, V ₂ A	PVDF CuZn40, V ₂ A	CuZn40
901.2x	PA	PA, PPS	PA, PPS	PA, PVDF CuZn40, V ₂ A	PA, PVDF CuZn40, V ₂ A	CuZn40, V ₂ A	CuZn40
901.30		PA					
901.41		PA, PPS	PA, PPS	PA, PVDF CuZn40, V ₂ A	PA, PVDF CuZn40, V ₂ A	CuZn40, V ₂ A	CuZn40
901.51				CuZn40	CuZn40, V ₂ A	CuZn40, V ₂ A	

PA = Polyamid, PVDF = Polyvinylidendifluorid, PPS = Polyphenylsulfid, CuZn40 = Messing, V₂A = Edelstahl

Für Temperaturbereiche über 85°C muss ein metallischer Druckanschluss oder PPS gewählt werden. Auf Anfrage kann der Druckanschluss auch in anderen Grössen sowie aus Messing vernickelt und anderen Kunststoffen geliefert werden.

Viton® ist ein eingetragenes Warenzeichen der DuPont Dow Elastomers.



Überdruckbereich

Typ	Werkseitig fest eingestellter Schaltpunkt wählbar		Standard-Schaltdifferenz		Toleranzbreite in % vom Schaltpunkt	Maximal zulässiger Betriebsüberdruck Standard/erhöht	Maximal zulässiger Betriebsunterdruck Standard/erhöht
	zwischen	und	Bereichsanfang	Bereichsende			
901.1x	5 mbar	200 mbar	2,5 mbar	50 mbar	±10 %	0,5/4 bar	-/-1 bar
	200 mbar	1.000 mbar	50 mbar	150 mbar	±10 %	1/4 bar	-/-1 bar
901.41	500 mbar	3.000 mbar	200 mbar	600 mbar	±10 %	10 bar	-1 bar
901.51	1,0 bar	12 bar	0,2 bar	1,5 bar	±10 %	25 bar	-1 bar

Unterdruckbereich

Typ	Werkseitig fest eingestellter Schaltpunkt wählbar		Standard-Schaltdifferenz		Toleranzbreite in % vom Schaltpunkt	Maximal zulässiger Betriebsüberdruck Standard/erhöht	Maximal zulässiger Betriebsunterdruck Standard/erhöht
	zwischen	und	Bereichsanfang	Bereichsende			
901.2x	- 5 mbar	- 200 mbar	2,5 mbar	50 mbar	±10 %	0,5/4 bar	-1 bar
	- 200 mbar	- 900 mbar	50 mbar	150 mbar	±10 %	1/4 bar	-1 bar

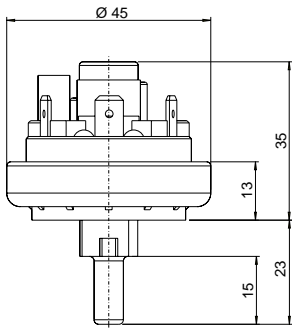
Differenzdruckbereich

Typ	Werkseitig fest eingestellter Schaltpunkt wählbar		Standard-Schaltdifferenz		Toleranzbreite in % vom Schaltpunkt	Maximal zulässiger Betriebsüberdruck	Maximal zulässiger Betriebsunterdruck
	zwischen	und	Bereichsanfang	Bereichsende			
901.30	5 mbar	50 mbar	2,5 mbar	25 mbar	±10 %	100 mbar	-100 mbar

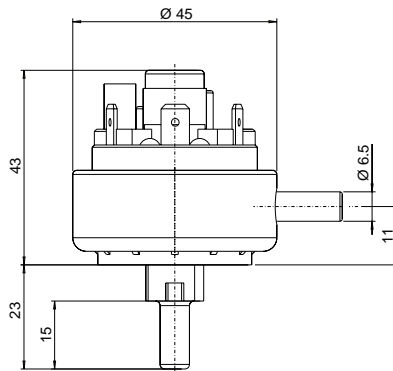
Druckwächter 901

mit werkseitig fest eingestelltem Schaltdruck

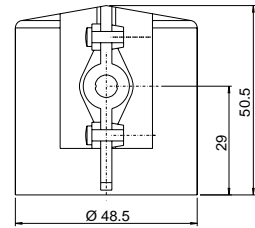
901.10/20



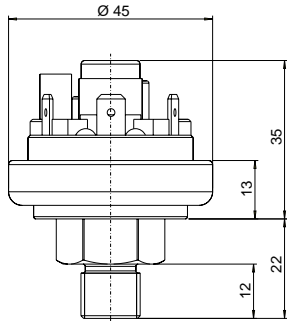
901.30



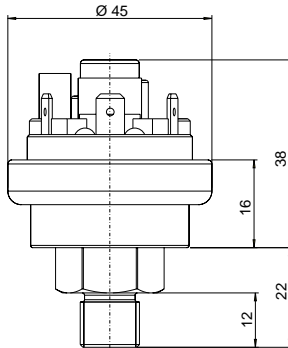
**Schutzkappen
6329 IP 44**



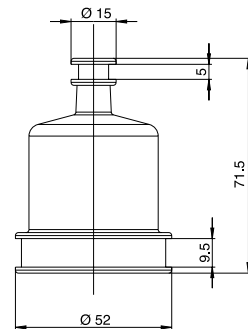
901.11/21/41



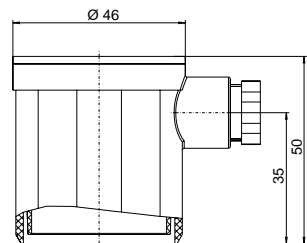
901.51



6345 IP 54



6371 IP 54 / 6372 IP 65

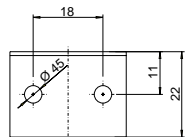
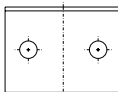
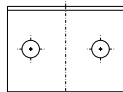
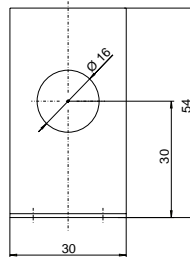
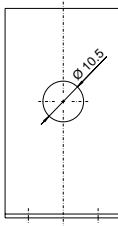
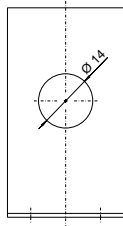
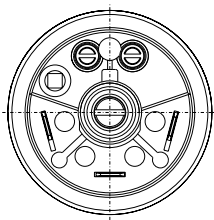


Befestigungswinkel

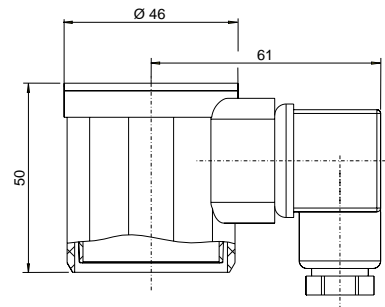
6403

6404

6405



6374 IP 54 / 6375 IP 65



Technische Änderungen vorbehalten.

901_data_german 1/09



Beck GmbH
 Druckkontrolltechnik
 Postfach 11 31
 D-71140 Steinbronn
 Telefon +49 (71 57) 52 87-0
 Telefax +49 (71 57) 52 87-83
 e-mail sales@beck-sensors.com
 http://www.druckschalter.de