

# Beck.

## Die einstellbaren Druckwächter Prescal®.



# Druckwächter 901 Prescal®

mit einstellbarem Schaltdruck

## Anwendungen

Einstellbarer Druckwächter zur Überwachung des Über-, Unter- oder Differenzdrucks bei flüssigen und gasförmigen – auch aggressiven – Medien.

Der Druckwächter verfügt über einen Einstellknopf, um eine Einstellung des Schaltdrucks ohne Schraubendreher zu ermöglichen.

## Temperaturbereich

Umgebungstemperatur von  $-20^{\circ}\text{C}$  bis  $85^{\circ}\text{C}$ .  
Mediumtemperatur bis  $85^{\circ}\text{C}$  oder  $130^{\circ}\text{C}$  je nach Material des Druckanschlusses und der Membran.

## Membranwerkstoffe

Abhängig vom Medium NBR, Silikon, FKM (Viton®), EPDM.  
Für 901.8x Silikon, andere auf Anfrage.

## Elektrische Schaltleistung

Angabe der Höchstwerte bei ohmscher Belastung

AgNi-Kontakte: 6 (1,5) A/250 VAC  
2 A/24 VDC  
Vergoldete Kontakte: 100 mA/24 VAC  
30 mA/24 VDC

Auf Anfrage können auch AgNi-Kontakte bis 10 A/250 VAC geliefert werden.

## Elektrische Anschlüsse

AMP Flachstecker 6,3 mm x 0,8 mm nach DIN 46244.

## Druckanschlüsse

Typ	Schlauchstutzen			Gewindestutzen			
	5,0 mm	6,5 mm	10,0 mm	M 10 x1	G 1/8	G 1/4	G 1/2
901.61–65	PA	PA, PPS	PA, PPS	PA, PVDF CuZn40, V <sub>2</sub> A	PA, PVDF CuZn40, V <sub>2</sub> A	CuZn40, V <sub>2</sub> A	CuZn40
901.66–68				CuZn40, V <sub>2</sub> A	CuZn40, V <sub>2</sub> A	CuZn40, V <sub>2</sub> A	CuZn40
901.71–76	PA	PA, PPS	PA, PPS	PA, PVDF CuZn40, V <sub>2</sub> A	PA, PVDF CuZn40, V <sub>2</sub> A	CuZn40, V <sub>2</sub> A	
901.77–78				CuZn40, V <sub>2</sub> A	CuZn40, V <sub>2</sub> A	CuZn40, V <sub>2</sub> A	CuZn40
901.8x		PA					
901.91–93				CuZn40	CuZn40, V <sub>2</sub> A	CuZn40, V <sub>2</sub> A	

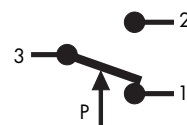
PA = Polyamid, PVDF = Polyvinylidendifluorid, PPS = Polyphenylensulfid, CuZn40 = Messing, V<sub>2</sub>A = Edelstahl

Für Temperaturbereiche über  $85^{\circ}\text{C}$  muss ein metallischer Druckanschluss oder PPS gewählt werden. Auf Anfrage kann der Druckanschluss auch in anderen Größen sowie aus Messing vernickelt und anderen Kunststoffen geliefert werden.

Viton® ist ein eingetragenes Warenzeichen der DuPont Dow Elastomers.  
Prescal® ist ein eingetragenes Warenzeichen der Beck GmbH Druckkontrolltechnik.

## Kontaktanordnung

für 901.6x, 901.8x,  
901.9x



nur für 901.7x



## CE Konformität

jeweils abhängig von technischer Ausführung: Niederspannungsrichtlinie 2006/95/EC; RoHS-Richtlinie 2002/95/EC; ATEX-Richtlinie 94/9/EC; Gasgeräte-Richtlinie 90/396/EC (nur für Typ 901.61 bis 901.65 mit Messingdruckanschluss).

## Lebensdauer

Mindestens  $10^6$  Schaltspiele.

## Dämpfung

Dämpfungsdüsen wahlweise mit 0,3/0,5/0,8 mm Durchmesser.

## Zubehör

Verschiedene Befestigungswinkel und Schutzkappen mit IP 44, IP 54 und IP 65.

## Einbaulage

Einbau in beliebiger Lage, bei Schaltpunkten unter 100 mbar jedoch anzugeben.



### Überdruckbereich

Typ	Einstellbereich für oberen Schalldruck		Genauigkeit der Richtwertskala	Schaltdifferenz	Maximal zulässiger Betriebsüberdruck	
	von	bis			Standard/erhöht	Standard/erhöht
901.61	5	20 mbar	± 10 %	3 mbar	0,5/4 bar	-/-1 bar
901.62	10	50 mbar	± 10 %	5 mbar	0,5/4 bar	-/-1 bar
901.63	25	100 mbar	± 10 %	10 mbar	0,5/4 bar	-/-1 bar
901.64	50	250 mbar	± 10 %	20 mbar	1/4 bar	-/-1 bar
901.65	100	500 mbar	± 10 %	50 mbar	1/4 bar	-/-1 bar
901.66	250	1.000 mbar	± 10 %	150 mbar	10 bar	-1 bar
901.67	500	1.500 mbar	± 10 %	250 mbar	10 bar	-1 bar
901.68	1.000	3.000 mbar	± 10 %	500 mbar	10 bar	-1 bar
901.91	1,0	6,0 bar	± 10 %	0,5 – 2,0 bar	25 bar	-1 bar
901.92	4,0	9,0 bar	± 10 %	0,5 – 2,0 bar	25 bar	-1 bar
901.93	7,0	12,0 bar	± 10 %	0,5 – 2,0 bar	25 bar	-1 bar

### Unterdruckbereich

901.71	- 5	- 20 mbar	± 10 %	3 mbar	0,5/4 bar	-1 bar
901.72	- 10	- 50 mbar	± 10 %	5 mbar	0,5/4 bar	-1 bar
901.73	- 25	- 100 mbar	± 10 %	10 mbar	0,5/4 bar	-1 bar
901.74	- 50	- 125 mbar	± 10 %	20 mbar	0,5/4 bar	-1 bar
901.75	- 75	- 200 mbar	± 10 %	25 mbar	1/4 bar	-1 bar
901.76	- 100	- 300 mbar	± 10 %	30 mbar	1/4 bar	-1 bar
901.77	- 200	- 500 mbar	± 10 %	75 mbar	1/4 bar	-1 bar
901.78	- 300	- 700 mbar	± 10 %	75 mbar	1/4 bar	-1 bar

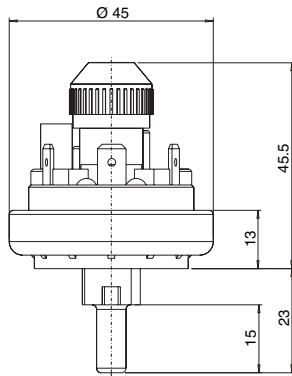
### Differenzdruckbereich

901.81	5	20 mbar	± 10 %	3 mbar	100 mbar	-100 mbar
901.82	10	50 mbar	± 10 %	5 mbar	100 mbar	-100 mbar

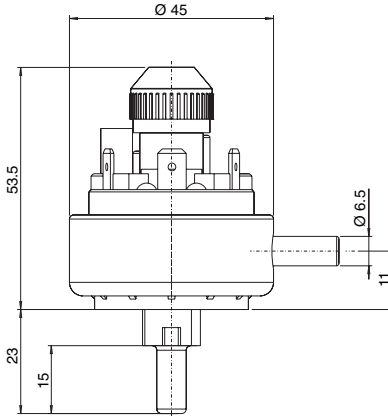
# Druckwächter 901 Prescal®

mit einstellbarem Schaltdruck

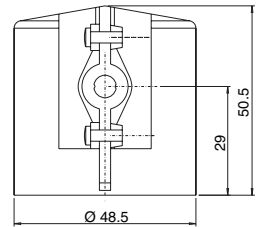
**901.6x/7x**



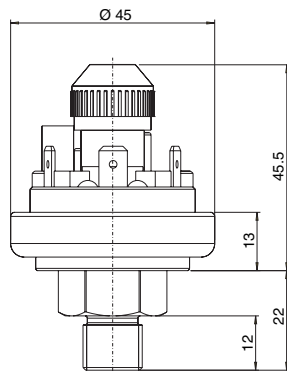
**901.8x**



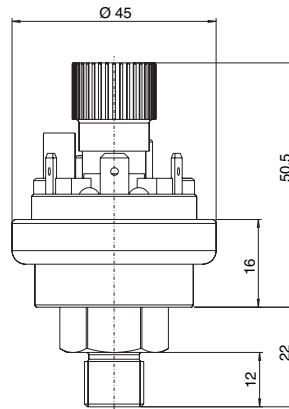
**Schutzkappen  
6329 IP 44**



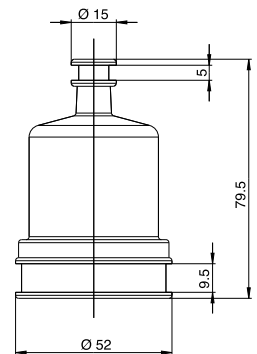
**901.6x/7x**



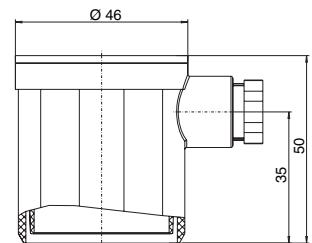
**901.9x**



**6365 IP 54**



**6371 IP 54 / 6372 IP 65**

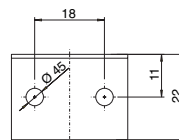
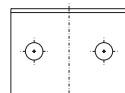
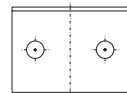
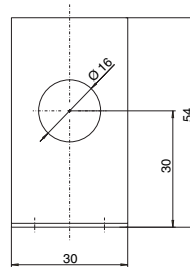
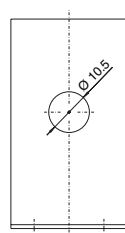
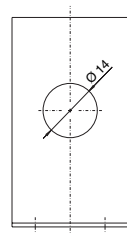
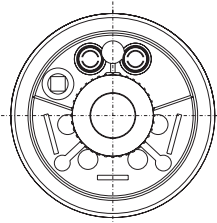


**Befestigungswinkel**

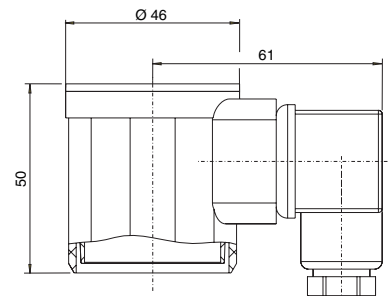
**6403**

**6404**

**6405**



**6374 IP 54 / 6375 IP 65**



Technische Änderungen vorbehalten.

901\_p\_data\_german\_08/08



Beck GmbH  
Druckkontrolltechnik  
Postfach 11 31  
D-71140 Steinenbronn  
Telefon +49 (71 57) 52 87-0  
Telefax +49 (71 57) 52 87-83  
e-mail sales@beck-sensors.com  
http://www.druckschalter.de