

# Beck.

Датчики-реле давления  
Prescal®.



# Датчик-реле давления 901 Prescal® с регулируемой установкой

## Применение

Регулируемый датчик-реле давления контролирует избыточное и вакуумметрическое давление, а также перепад давления жидких и газообразных – в том числе агрессивных – веществ.

Датчик-реле давления снабжён ручкой со шкалой, что обеспечивает возможность установки порогового давления без использования отвёртки.

## Диапазон температур

Температура окружающей среды от -20° С до 85° С

Температура вещества до 85° С или 130° С в зависимости от вещества трубопровода и мембраны.

## Материал мембраны

В зависимости от вещества под давлением: NBR (бутадиенакрилонитрильный каучук), силикон, FKM (Viton®), EPDM. Для 901.8x – силикон, другие материалы по запросу.

## Коммутируемая мощность контактов

Максимальные значения при омической нагрузке:

серебряно-никелевые контакты 6 (1.5) А/250 В переменного тока  
2 А/24 В постоянного тока

Позолоченные контакты: 100 мА/24 В переменного тока  
30 мА/24 В постоянного тока

Серебряно-никелевые контакты до 10 А/250 В переменного тока могут быть поставлены по запросу.

## Подключение питания

Плоские контакты типа AMP 6,3 мм x 0,8 мм по стандарту DIN 46244.

## Подключение к процессу

|           | Штуцеры под шланг |         |         | Штуцеры с резьбой                    |                                      |                          |        |
|-----------|-------------------|---------|---------|--------------------------------------|--------------------------------------|--------------------------|--------|
|           | 5.0 мм            | 6.5 мм  | 10.0 мм | M10x1                                | G1/8                                 | G1/4                     | G1/2   |
| 901.61-65 | PA                | PA, PPS | PA, PPS | PA, PVDF<br>CuZn40, V <sub>2</sub> A | PA, PVDF<br>CuZn40, V <sub>2</sub> A | CuZn40, V <sub>2</sub> A | CuZn40 |
| 901.66-68 |                   |         |         | CuZn40, V <sub>2</sub> A             | CuZn40, V <sub>2</sub> A             | CuZn40, V <sub>2</sub> A | CuZn40 |
| 901.71-76 | PA                | PA, PPS | PA, PPS | PA, PVDF<br>CuZn40, V <sub>2</sub> A | PA, PVDF<br>CuZn40, V <sub>2</sub> A | CuZn40, V <sub>2</sub> A |        |
| 901.77-78 |                   |         |         | CuZn40, V <sub>2</sub> A             | CuZn40, V <sub>2</sub> A             | CuZn40, V <sub>2</sub> A | CuZn40 |
| 901.8x    |                   | PA      |         |                                      |                                      |                          |        |
| 901.91-93 |                   |         |         | CuZn40                               | CuZn40, V <sub>2</sub> A             | CuZn40, V <sub>2</sub> A |        |

\*CuZn40 = латунь, PA = полиамид, PPS = полифенилен сульфид, PVDF = поливинилдифлуорид, NBR=Бутадиенакрило-нитрильный каучук, V<sub>2</sub>A = нержавеющая сталь.

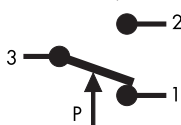
Для температур выше 85° С необходимо металлическое соединение или соединение из PPS. По заказу могут быть поставлены соединения других размеров, или из никелированной латуни, или из других пластмасс.

Viton® – зарегистрированный товарный знак фирмы DuPont Dow Elastomers.

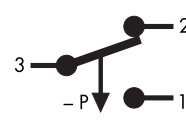
Prescal® – зарегистрированный товарный знак фирмы Beck GmbH Druckkontrolltechnik.

## Расположение контактов

для 901.1x, 901.30  
901.41, 901.51



только для 901.2x



## Допуск к эксплуатации

Прибор соответствует CE-директиве 73/23/EWG Европейского Сообщества для низковольтных приборов и CE-директиве 2002/95/EG (RoHS). Образец проверен Техническим Надзором TÜV Südwest.

## Срок службы

По крайней мере 10<sup>6</sup> циклов.

## Сглаживание скачков давления

Диафрагма с отверстием по выбору 0,3/0,5/0,8 мм.

## Приспособления

Различные монтажные уголки и защитные крышки с IP 44, IP 54 и IP 65.

## Положение при эксплуатации

Допустимо любое положение, однако для датчиков с пороговым давлением ниже 100 мбар следует указать желаемое положение в заказе.



#### Диапазон избыточного давления

| Тип    | Диапазон установок для верхнего порогового давления |            | Точность установочной шкалы в % | Порог разности давлений | Максимальное положительное рабочее давление стандарт/повышенное | Максимальное отрицательно рабочее давление стандарт/повышенное |
|--------|---|------------|---------------------------------|-------------------------|---|--|
|        | от  | до         |                                 |                         |   |  |
| 901.61 | 5   | 20 мбар    | ±10%                            | 3 мбар                  | 0.5/4 бар   | -1 бар   |
| 901.62 | 10  | 50 мбар    | ±10%                            | 50 мбар                 | 0.5/4 бар   | -1 бар   |
| 901.63 | 25  | 10 мбар    | ±10%                            | 100 мбар                | 0.5/4 бар   | -1 бар   |
| 901.64 | 50  | 250 мбар   | ±10%                            | 250 мбар                | 1 /4 бар  | -1 бар   |
| 901.65 | 100   | 500 мбар   | ±10%                            | 500 мбар                | 1 /4 бар  | -1 бар   |
| 901.66 | 250   | 1.000 мбар | ±10%                            | 000 мбар                | 10 бар  | -1 бар   |
| 901.67 | 500   | 1.500 мбар | ±10%                            | 250 мбар                | 10 бар  | -1 бар   |
| 901.68 | 1.000   | 3.000 мбар | ±10%                            | 500 мбар                | 10 бар  | -1 бар   |
| 901.91 | 1.0   | 6.0 бар    | ±10%                            | 0.5-2.0 бар             | 25 бар  | -1 бар   |
| 901.92 | 4.0   | 9.0 бар    | ±10%                            | 0.5-2.0 бар             | 25 бар  | -1 бар   |
| 901.93 | 7.0   | 12.0 бар   | ±10%                            | 0.5-2.0 бар             | 25 бар  | -1 бар   |

#### Диапазон разрежения

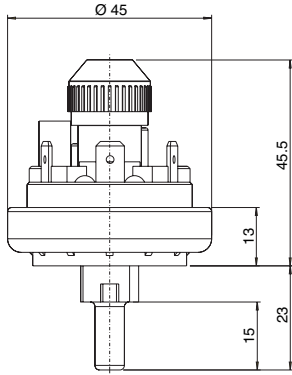
|        |      |           |      |          |           |        |
|--------|------|-----------|------|----------|-----------|--------|
| 901.71 | -5   | -20 мбар  | ±10% | 3 мбар   | 0.5/4 бар | -1 бар |
| 901.72 | -10  | -50 мбар  | ±10% | 50 мбар  | 0.5/4 бар | -1 бар |
| 901.73 | -25  | -100 мбар | ±10% | 100 мбар | 0.5/4 бар | -1 бар |
| 901.74 | -50  | -125 мбар | ±10% | 20 мбар  | 0.5/4 бар | -1 бар |
| 901.75 | -75  | -200 мбар | ±10% | 25 мбар  | 1 /4 бар  | -1 бар |
| 901.76 | -100 | -300 мбар | ±10% | 300 мбар | 1 /4 бар  | -1 бар |
| 901.77 | -200 | -500 мбар | ±10% | 75 мбар  | 1 /4 бар  | -1 бар |
| 901.78 | -300 | -700 мбар | ±10% | 75 мбар  | 1 /4 бар  | -1 бар |

#### Диапазон разности давления

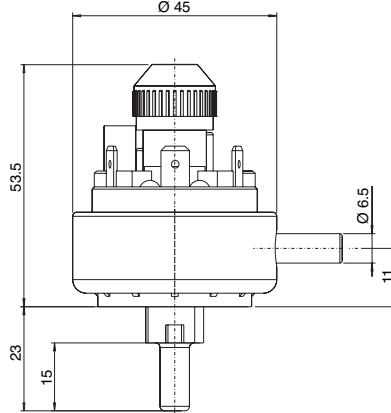
|        |    |         |      |         |          |           |
|--------|----|---------|------|---------|----------|-----------|
| 901.81 | 5  | 20 мбар | ±10% | 3 мбар  | 100 мбар | -100 мбар |
| 901.82 | 10 | 0 мбар  | ±10% | 50 мбар | 100 мбар | -100 мбар |

# Датчик-реле давления 901 Prescal® с регулируемой установкой

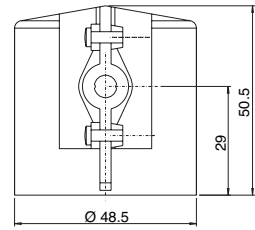
901.6x/7x



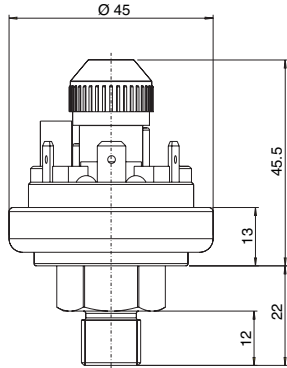
901.8x



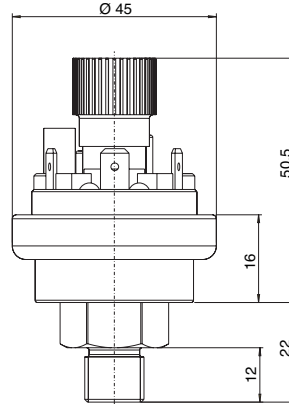
Защитная крышка  
6329 IP 44



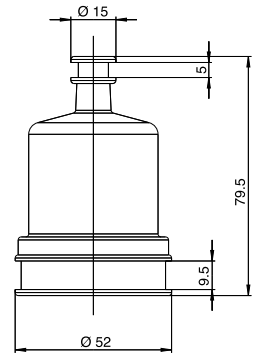
901.6x/7x



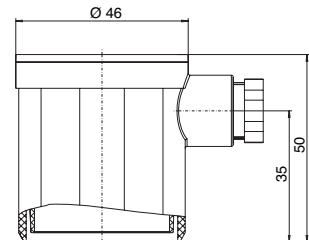
901.9x



6365 IP 54



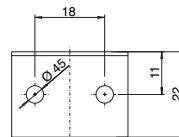
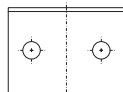
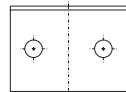
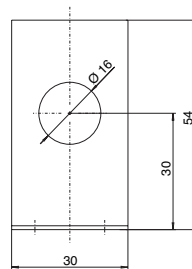
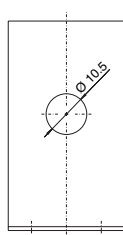
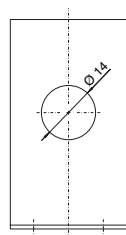
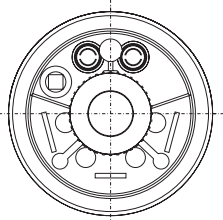
6371 IP 54 / 6372 IP 65



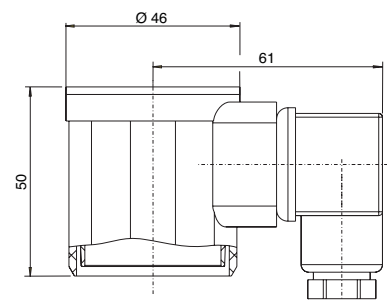
Монтажный уголок  
6403

6404

6405



6374 IP 54 / 6375 IP 65



Technische Änderungen vorbehalten.

901\_data\_russian\_08/08

**QUALITÄTS-MANAGEMENT**

Wir sind zertifiziert

Regelmäßige freiwillige  
Überwachung nach ISO 9001:2000



Beck GmbH  
Druckkontrolltechnik  
Postfach 11 31  
D-71140 Steinenbronn  
Telefon +49 (71 57) 52 87-0  
Telefax +49 (71 57) 52 87-83  
e-mail sales@beck-sensors.com  
<http://www.druckschalter.de>